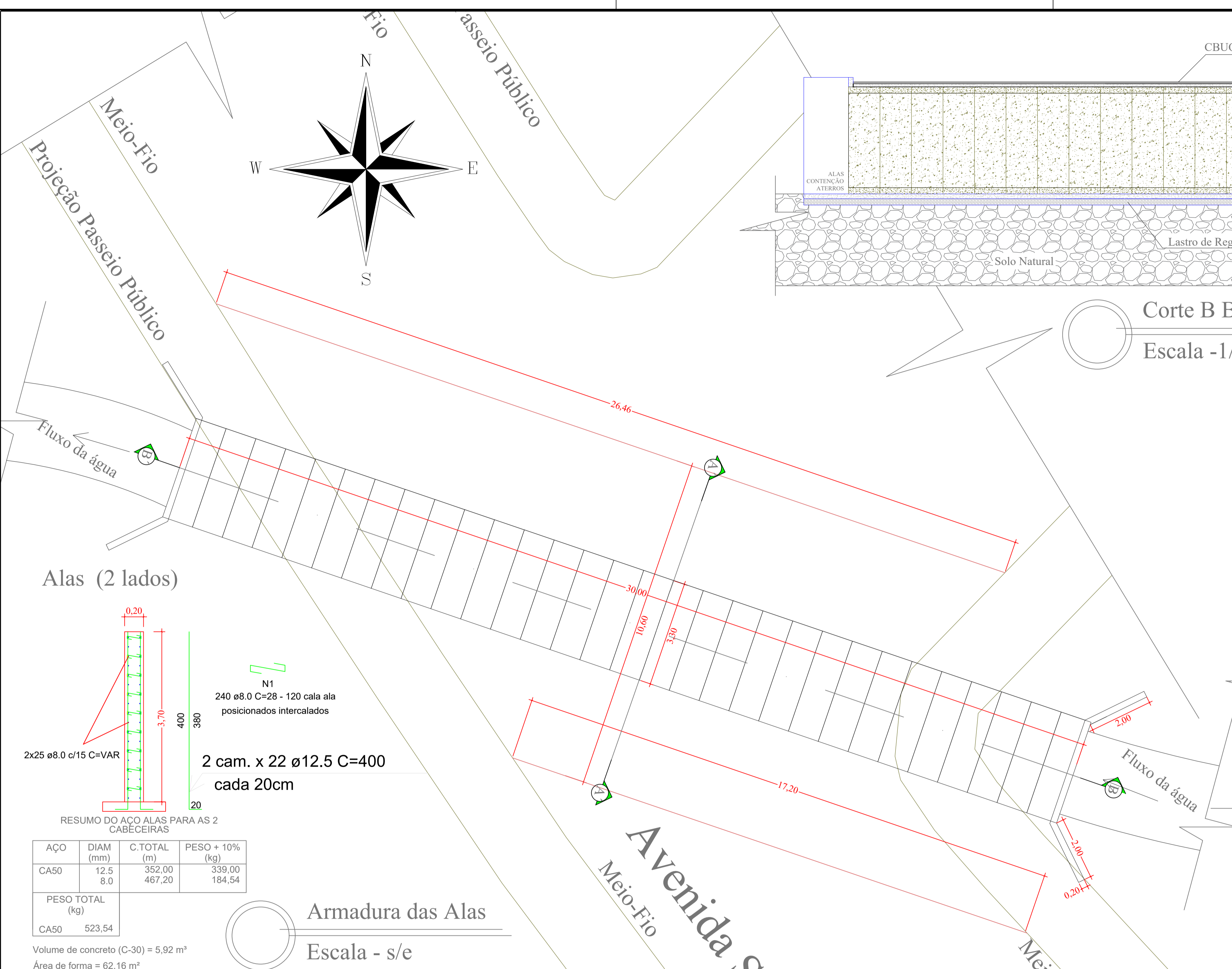
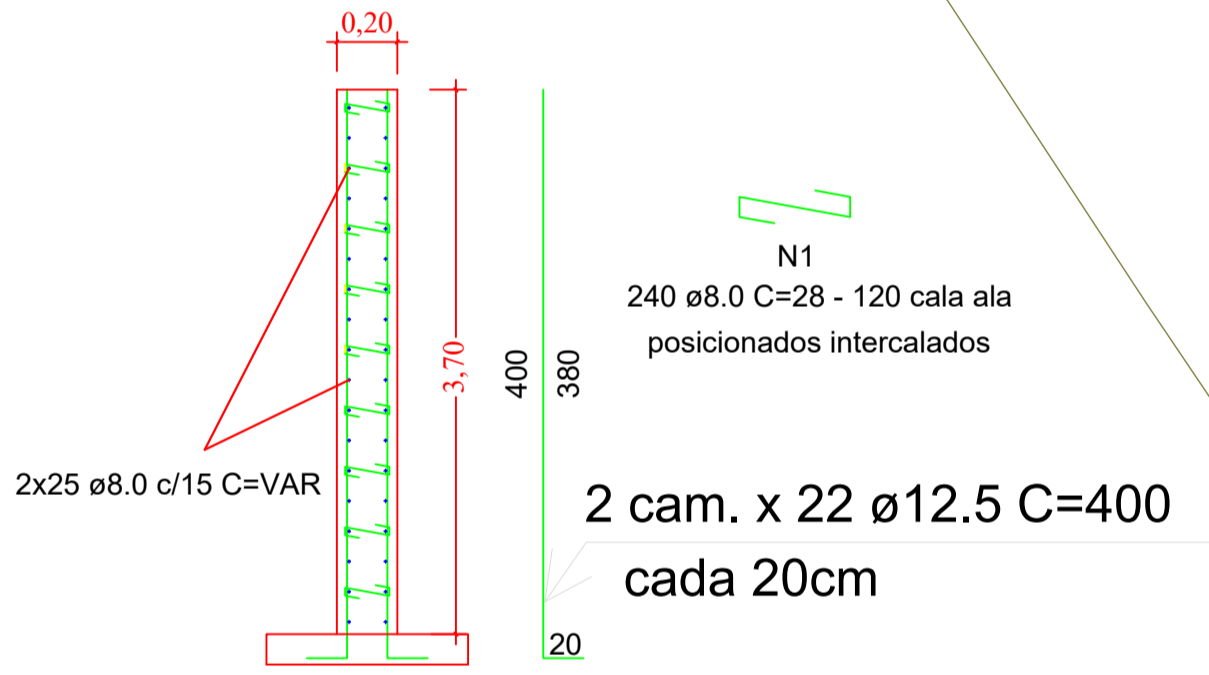


**Corte B B'**  
Escala -1/75

RESUMO DE AÇO DA LAJE DE PROTEÇÃO			RESUMO DO LASTRO CONCRETO BASE		
AÇO	DIAM (mm)	TOTAL (m <sup>2</sup> )	AÇO	DIAM (mm)	TOTAL (m <sup>2</sup> )
Malha 10x10	5,0	55,20	Malha 10x10	5,0	86,03
Volume de concreto (C-30) = 5,52 m <sup>3</sup> Área de forma = 5,26 m <sup>2</sup>			Volume de concreto (C-30) = 12,90 m <sup>3</sup> Área de forma = 10,17 m <sup>2</sup>		



**Alas (2 lados)**

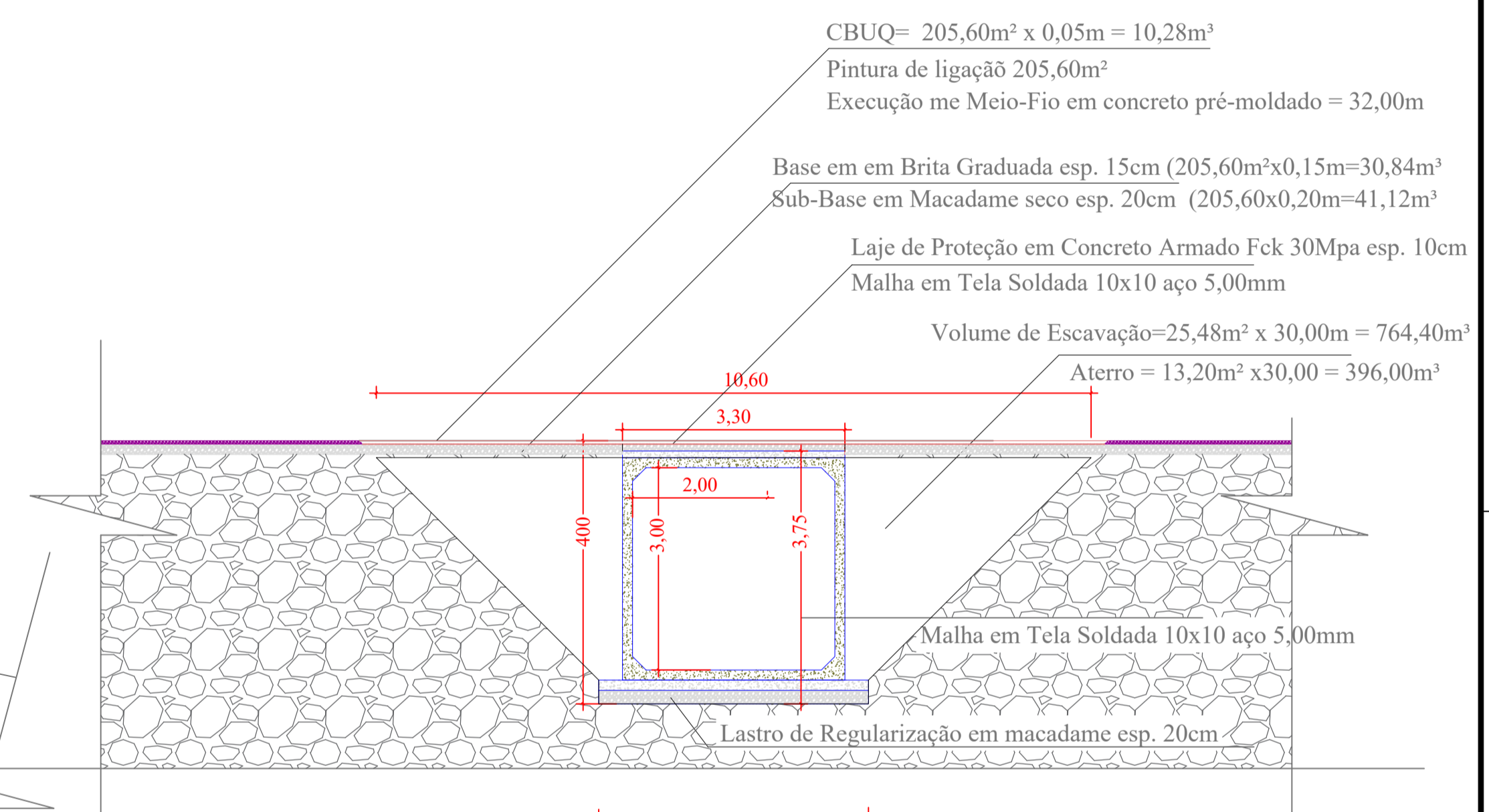


RESUMO DO AÇO ALAS PARA AS 2 CABECEIRAS

AÇO	DIAM (mm)	C.TOTAL (m)	PESO + 10% (kg)
CA50	12,5	352,00	339,00
	8,0	467,20	184,54
<b>PESO TOTAL (kg)</b>			
CA50		523,54	

Volume de concreto (C-30) = 5,92 m<sup>3</sup>  
Área de forma = 62,16 m<sup>2</sup>

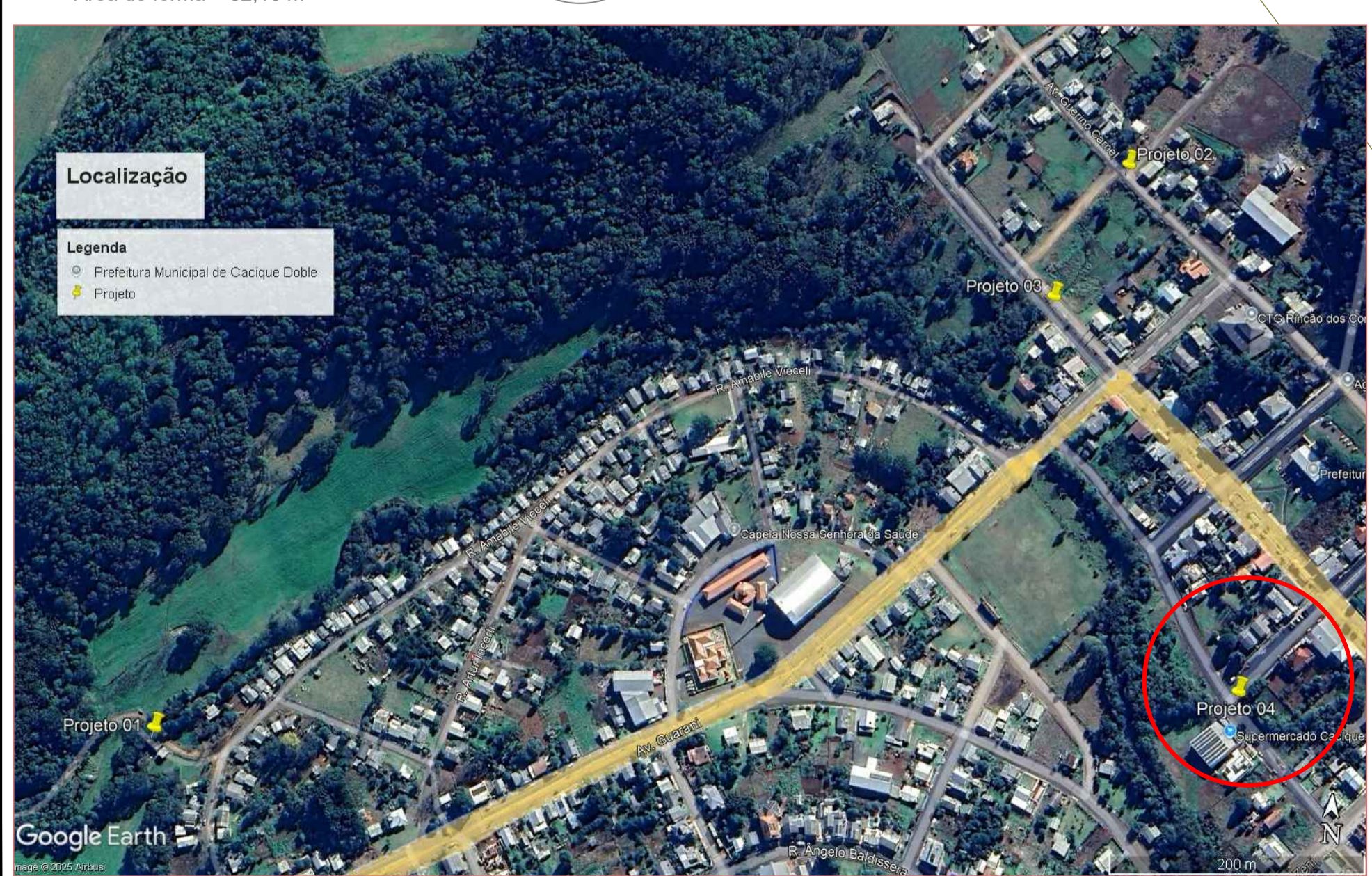
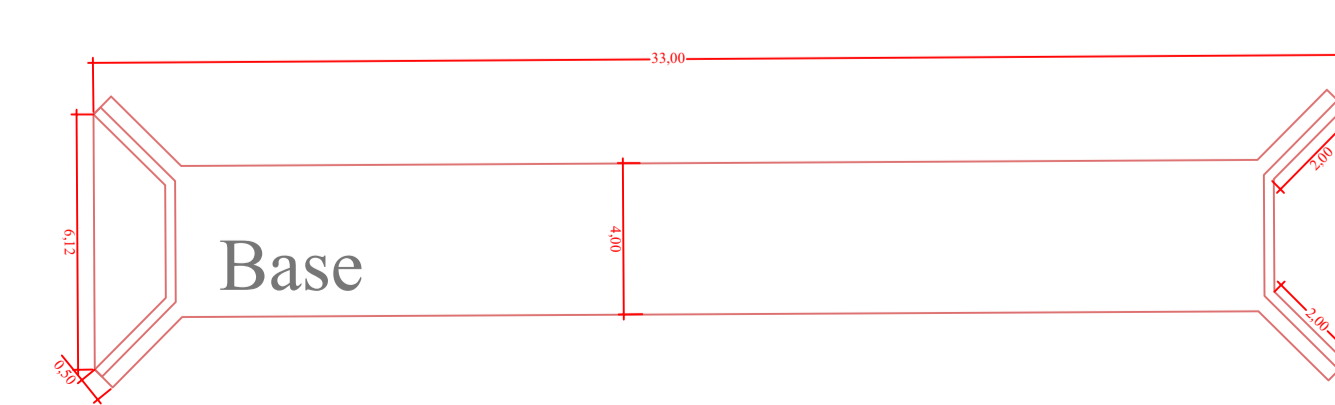
**Armadura das Alas**  
Escala - s/e



**Corte A A'**  
Escala -1/75

**Base**  
Área=147,70m<sup>2</sup>  
Malha = 147,70m<sup>2</sup>  
Forma = 80,24mx0,15m=12,04m<sup>2</sup>  
Concreto = 147,70m<sup>2</sup>x0,15m=22,15m<sup>3</sup>  
Macadame = 147,70m<sup>2</sup>x0,20m=29,54m<sup>3</sup>

**Laje de Proteção**  
Área=99,00m<sup>2</sup>  
Malha = 99,00m<sup>2</sup>  
Forma = 66,60m x 0,10m=6,66m<sup>2</sup>  
Concreto = 99,00m<sup>2</sup>x0,10m=9,90m<sup>3</sup>



**Localização**  
Legenda  
● Prefeitura Municipal de Cacicque Doble  
● Projeto

**Planta Baixa'**  
Escala -1/75

**APROVAÇÃO:**

**outbox** ARGQUITETURA E ENGENHARIA (54) 99903-5785 outbox@outbox.com Rua do Comércio, 37 Centro - Ibiçá/RS

ANDRIELE PANISSON Arquiteta e Urbanista CAU A186316-9

ALANA DOGENSKI Engenheira Civil CREA/RS 248165

PROJETO: PROJETO 02 - Galeria Avenida Silvino Dal Moro - 3,0mx3,0mx30,0m;  
ENDEREÇO: Avenida Silvino Dal Moro -Cacicque Doble-RS - Lat. 27°46'5.46"S Long. 51°39'54.42"O  
PROPRIETÁRIO(A): ÁREA: 90,0m<sup>2</sup>

PREFEITURA MUNICIPAL DE CACIQUE DOBLE  
CPF: 87.613.600/0001-0

RESPONSÁVEIS TÉCNICOS: DATA: Out. 2025  
DESENHO: Alana  
DESCRIÇÃO:

Arq e Urb. Andrielle Panisson CAU A186316-9 Eng. Civil Alana Dogenski CREA/RS 248165

ESCALA: INDICADA PRANCHA 10-10

\* É PROIBIDO QUALQUER TIPO DE CÓPIA OU REPRODUÇÃO DESTA PLANILHA SEM O CONSENTIMENTO DO AUTOR DO PROJETO. DADOS: 02/10/2025